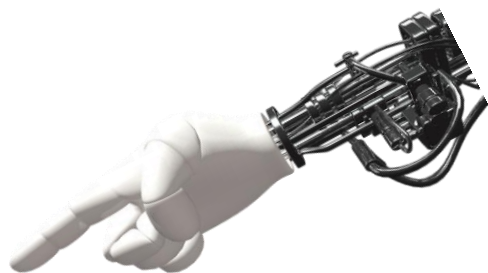


Anmeldung

Du kannst dich ab Februar im Internet anmelden unter www.schueleranmeldung.de

Für die Aufnahme brauchst du

- das Anmeldeschreiben
- einen tabellarischen Lebenslauf
- eine beglaubigte Kopie des letzten Zeugnisses.



Aufnahmevoraussetzung

ist die Fachoberschulreife mit Berechtigung zum Besuch der gymnasialen Oberstufe.

Ausbildungsdauer

3 Jahre bei durchschnittlich 32 Unterrichtsstunden je Woche.



Kontakt

Felix-Fechenbach-Berufskolleg

Saganer Straße 4
32756 Detmold

Telefon: 05231 608-200
Telefax: 05231 608-288



E-Mail: info@ffb-lippe.de
Internet: www.ffb-lippe.de
www.facebook.com/felix.detmold

Interesse geweckt? Noch Fragen?

Wir erteilen gern Auskunft.

Bildungsgangleitung Monika Müller

E-Mail: mm@ffb-lippe.de
Telefon: 05231 608-200

FELIX-FECHENBACH-
BERUFSSKOLLEG

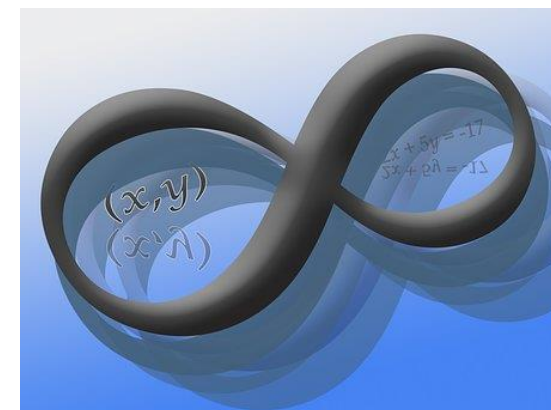
des Kreises Lippe in Detmold



Berufliches Gymnasium
für Technik und Informatik

SCHWERPUNKTE

Informatik |
Elektrotechnik |
Maschinenbautechnik



Ziele

Technik-Abi:

Verbindung von Theorie und Praxis

Das Technik-Abi dauert drei Jahre und schließt mit dem Zentralabitur ab. Die Leistungskurse sind Mathematik und je nach Schwerpunkt Informatik, Maschinenbautechnik oder Elektrotechnik.

Für alle, die Spaß an Mathematik und Technik haben.

Das Abitur berechtigt zum Studium an allen Universitäten und Hochschulen. Die erworbenen Kenntnisse sind optimale Voraussetzungen für ein Ingenieurs- oder Informatikstudium.



Alternativ kann in einem dualen Studium, das von vielen Firmen der Region OWL angeboten wird, eine Ausbildung mit einem Studium verbunden werden. Wir beraten dich bei der Suche. Unsere betrieblichen Kooperationspartner unterstützen ebenfalls gern.

Fächer und Zusatzangebote

		Informatik			Elektrotechnik			Maschinenbau		
		11	12	13	11	12	13	11	12	13
Mathematik	LK1	5	5	5	3	5	5	3	5	5
Informatik	LK	5	5	5						
Elektrotechnik	LK				5	5	5			
Maschinenbautechnik	LK							5	5	5
Informatik					2	0	0	2	0	0
Englisch	AB3	3	3	3	3	3	3	3	3	3
Deutsch	AB3	3	3	3	3	3	3	3	3	3
Spanisch		4	4	4	4	4	4	4	4	4
Physik		2	2	2	3	3	3	3	3	3
Gesellschaftslehre	AB4	2	2	2	2	2	2	2	2	2
Religionslehre	AB4	2	2	2	2	2	2	2	2	2
Wirtschaftslehre	AB4	3	3	3	2	2	2	2	2	2
Sport		2	2	2	2	2	2	2	2	2
Differenzierung		1	1	1	1	1	1	1	1	1

Stundenverteilung nach Jahrgangsstufen

In Kooperation mit Betrieben werden im **MINT-Differenzierungsbereich** technisch orientierte **Projekte** durchgeführt, wie beispielsweise die Herstellung und Programmierung einer Word Clock.

Die zweite Fremdsprache ist bei uns **Spanisch**. Vorkenntnisse sind nicht erforderlich.

Ein **externes Praktikum** wird in Klasse 11 vor den Sommerferien durchgeführt. Die Dauer beträgt 4 Wochen.

Die **Get-together-Woche** zu Beginn der Klasse 11 bereitet dich auf das wissenschaftliche Arbeiten vor. Teambildung, Arbeitstechniken und Lernstrategien stehen in dieser Woche im Fokus.

Weitere schulische Angebote

- Auslandsaufenthalte in unseren Partnerschulen, z.B. USA, Japan, Chile, Spanien ...
- Kletter- und Schwimmkurse
- Skifreizeit in Klasse 12
- Teilnahme an Wettbewerben, Bingo-Tag (Berufsoffensive für IngenieurInnen in OWL), Schnuppertage an Hochschulen der Region.

